



АДМИНИСТРАЦИЯ ГОРОДА ПЕРМИ
ДЕПАРТАМЕНТ ЗЕМЕЛЬНЫХ ОТНОШЕНИЙ

Сибирская ул., д. 15, Пермь, 614000, тел. (342) 212-46-78, факс 212-41-51
e-mail: dzo@gorodperm.ru, http://www.gorodperm.ru

РАЗРЕШЕНИЕ
на размещение объекта
№ 21-01-44-25 от 10 ЯНВ 2022

Департамент земельных отношений администрации города Перми в соответствии с пунктом 3 статьи 39.36 Земельного кодекса Российской Федерации, Положением о порядке и условиях размещения объектов на землях или земельных участках, находящихся в государственной или муниципальной собственности, на территории Пермского края без предоставления земельных участков и установления сервитутов, публичного сервитута, утвержденным постановлением Правительства Пермского края от 22.07.2015 № 478-п, заявлением от 22 декабря 2021г № 21-01-06-17608

разрешает ОАО «МРСК Урала» (ИНН 6671163413, ОГРН 1056604000970, место нахождения: 620026, Свердловская область, г.Екатеринбург, ул. Мамина-Сибиряка, д. 140)

размещение объекта: линии электропередачи классом напряжения до 35 кВ, а также связанные с ними трансформаторные подстанции, распределительные пункты и иное предназначенное для осуществления передачи электрической энергии оборудование, для размещения которых не требуется разрешения на строительство (КЛ 0,4 кВ от РУ 0,4 кВ ТП-4597, установка ШР 0,4 кВ, ЩУ 0,4 кВ с оборудованием учета э/э; реконструкция РУ 0,4 кВ ТП-4597 (установка оборудования учета э/э) для электроснабжения гаража-бокса по адресу: Пермский край, г. Пермь, Мотовилихинский район, ул. Борцов Революции, ГСК №70, бокс №66 (очередь 2)).

на землях: государственная собственность на которые не разграничена

местоположение: Пермский край, г. Пермь, Ленинский район, Мотовилихинский район

разрешение выдано на срок: 1 год

Дополнительные условия размещения:

способ размещения объекта: надземный

Территория, согласно схеме, расположена в зонах с особым условием использования территорий: приаэродромная территория аэродрома аэропорта Большое Савино, зона катастрофического затопления.

ОАО «МРСК Урала»:

1. Соблюдать Правила использования воздушного пространства, установленные постановлением Правительства Российской Федерации от 11.03.2010 № 138 «Об утверждении Федеральных правил использования воздушного пространства Российской Федерации»;

2. Не допускать на земельном участке размещение объектов без

обеспечения инженерной защиты таких объектов от затопления, подтопления;

3. В соответствии с пунктом 7(2) Положения о порядке и условиях размещения объектов на землях или земельных участках, находящихся в государственной или муниципальной собственности, на территории Пермского края без предоставления земельных участков и установления сервитутов, публичного сервитута, утвержденного Постановлением Правительства Пермского края от 22.07.2015 № 478-п, представить в департамент земельных отношений администрации города Перми в течение 1 месяца с момента размещения объектов материалы контрольной геодезической съемки размещенных объектов на бумажном и электронном носителях на безвозмездной основе.

Приложение: схема предполагаемых к использованию земель или части земельного участка на 1 л. в 1 экз.

Начальник отдела предоставления
земельных участков по работе
с юридическими лицами



С.С.Бажина

Схема предполагаемых к использованию земель или части земельного участка

Объект: Строительство КЛ 0,4 кВ от РУ 0,4 кВ ТП-4597, установка ШР 0,4 кВ, ЩУ 0,4 кВ с оборудованием учета э/э;

Реконструкция РУ 0,4 кВ ТП-4597 (установка оборудования учета э/э) для электроснабжения гаража-бокса по адресу:

Пермский край, г. Пермь, Мотовилихинский район, ул. Борцов Революции, ГСК №70, бокс №66 (очередь 2)

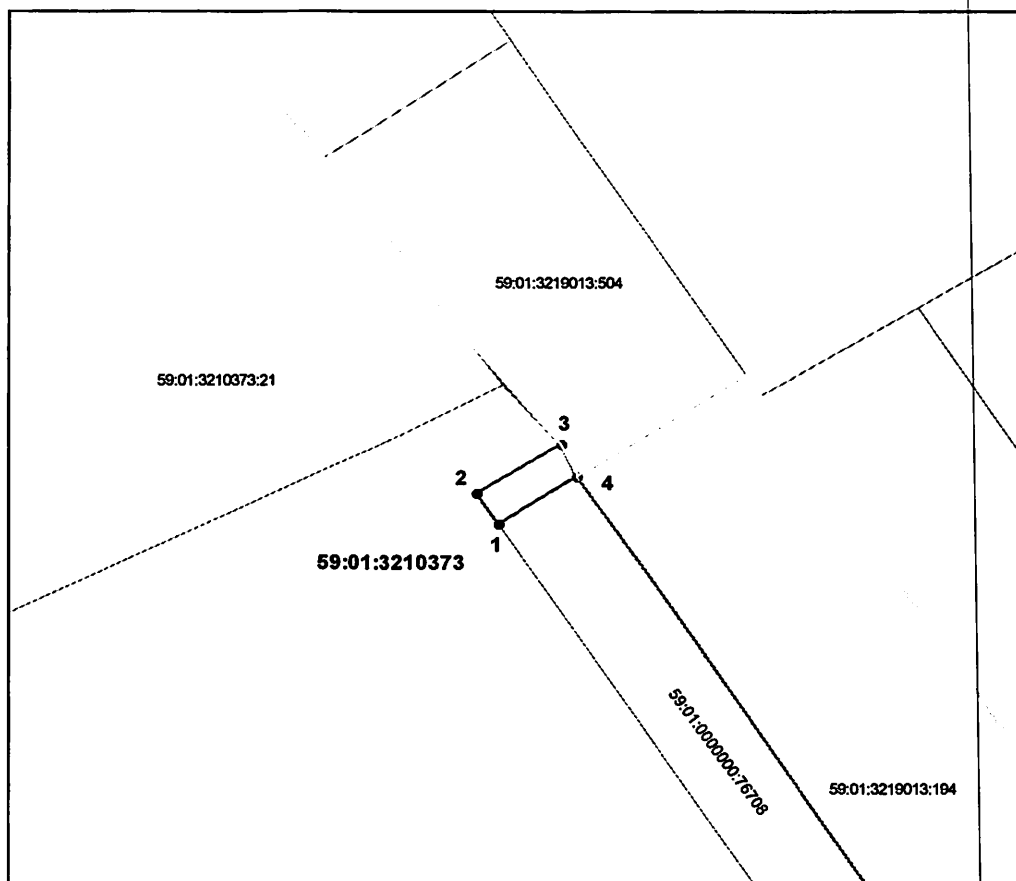
Местоположение: Пермский край, г. Пермь, Ленинский район, южнее ул. Борцов Революции

Площадь земель или части земельного участка, кв.м: 62

Категория земель: Земли населённых пунктов

Вид разрешенного использования:

Каталог координат, м		
точки грани	X	Y
1	520955,69	2233337,80
2	520959,94	2233334,99
3	520966,81	2233345,87
4	520962,32	2233347,88



Масштаб 1:1000

Описание границ смежных землепользователей:

от точки 1 до точки 4 земли Муниципального образования г. Пермь
от точки 4 до точки 1 участок КН 59:01:0000000:76708

Условные обозначения:

- вновь образованная часть границы земельного участка
- существующая часть границы, имеющиеся в ГКН сведения о которой достаточны для определения ее местоположения
- граница кадастрового квартала
- зона с особыми условиями использования территорий
- территориальная зона
- обозначение сооружений по сведениям ГКН
- 59:01:3812269 — номер кадастрового квартала
- 59:01:3812269:8 — номер учтенного земельного участка

Заявитель: ООО "МРСК Урала"

Владиминова А. Л.

подпись, печать